

GEMEINDECLOUD.AT

Der österreichische Cloudspeicher wurde maßgeschneidert an die Bedürfnisse von Städten und Gemeinden angepasst.

- Bezahlung nur nach Speicherplatz
- Sicher & datenschutzkonform
- Datenhaltung ausschließlich in Österreich
- Add-On Gemeindecloud.Archiv
- Mobile Verfügbarkeit



Leistungen der Gemeindecloud.at

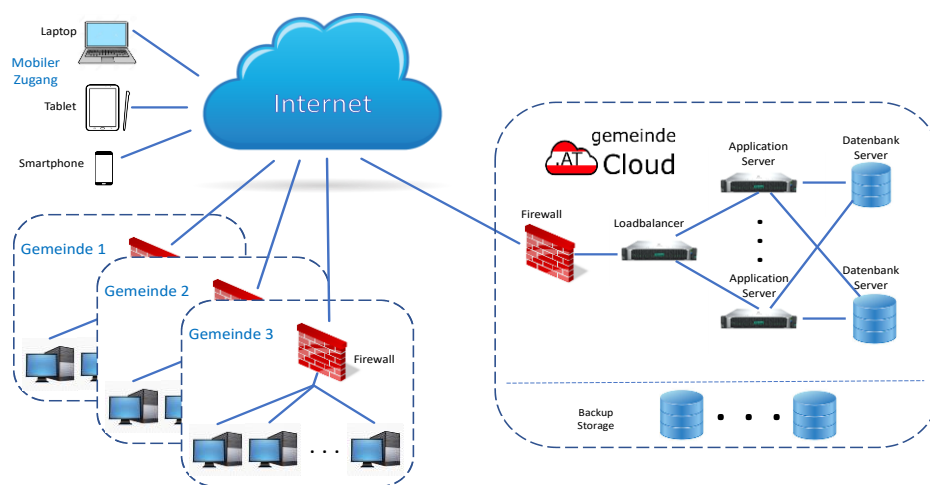
- ✔ **Daten ablegen und teilen.** Synchronisierung und Zugriff auf abgelegte Daten, direkt, mit dem Nextcloud-Client oder aus dem Windows-Explorer (mittels WebDAV)
- ✔ **Chat / Videochat / Videokonferenz.** [Nextcloud Talk](#) ist integriert.
- ✔ **Kontakte verwalten.** Synchronisierung mittels CardDAV möglich.
- ✔ **Termine verwalten.** Synchronisierung mittels CalDAV möglich.
- ✔ **Projekte abwickeln** (Kanban Board). Zusatz-Tool, ausgerichtet auf Projekt- und Personalorganisation für interne oder gemischte Teams.
- ✔ **Ankündigungen des Betreibers.** Zentrale Nachrichten der System-Administration (z.B. Wartungsfenster).
- ✔ **Umfragen erstellen.** Vergleichbar mit Doodle aber mit der Möglichkeit, den Zugang auf bestimmte Benutzer oder Gruppen einzuschränken. Umfragen können öffentlich oder privat sein.
- ✔ **Aufgaben erstellen und zuteilen.** Aufgaben erstellen, die auch mit anderen Benutzer*innen geteilt werden können.
- ✔ **Termine zum Reservieren freigeben.** Terminslots erstellen, die von Bürger*innen extern gebucht werden können.
- ✔ **Aktivitäten verfolgen.** Zeigt die vorangegangenen eigenen Aktivitäten im Datei-Bereich.

Funktionen der Gemeindecloud.at

- ✔ **Active Directory / LDAP Anbindung.** Die lokalen Benutzerprofile können optional angebunden und verwendet werden.
- ✔ **Single Sign On (SSO / SAML).** Derzeit nur bei Active Directory-Anbindung möglich, ist jedoch auch via Portalverbund geplant.
- ✔ **Versionierung.** In der gemeindecloud.at ist eine einfache Versionsverwaltung für Dateien integriert. Diese erstellt Backups, auf die Anwender*innen selbst zugreifen können.
- ✔ **Externe Freigabe.** Freigabe von Dateien und Ordnern an Dritte mittels Link.
- ✔ **Antivirenschutz.** Automatische Virenprüfung beim Datei-Upload.
- ✔ **Standard-Schnittstellen.** WebDAV, CardDAV, CalDAV
- ✔ **2-Faktor Authentifizierung.** Höhere Zugriff-Sicherheit, kann auf Wunsch aktiviert werden.
- ✔ **Automatisches Löschen von Dateien nach XX Tagen.** Durch die Benutzer*innen selbst einstellbar.
- ✔ **Synchronisation mit Win/Mac.** Entsprechende Clients sind verfügbar, ansonsten via WebDAV.
- ✔ **Mobile Apps (Android/iOS).** [Nextcloud App](#) und [Nextcloud-Talk App](#) (Messenger)

- ✓ **Wiederherstellung.** Wenn eine Datei gelöscht wird, wird diese vorerst in den Papierkorb verschoben. Diese Dateien können von Anwender*innen selbst wiederhergestellt werden.
- ✓ **Berechtigungen selbst verwalten.** Anwender*innen und Berechtigungen werden durch die Gemeinde selbst verwaltet. (insb. Benutzerverwaltung)
- ✓ **Logging.** Es werden alle LogIn- und Dateiaktivitäten sowie Warnungen und Fehler geloggt. Die Logs werden standardmäßig NICHT ausgewertet und dienen nur der Beweis-Sicherung im Anlassfall.
- **Corporate Design / URL der Gemeinde.** Ein eigenes Corporate Design und eine eigene URL für teilnehmende Gemeinden ist nicht möglich, da es sich um eine gemeinsam genutzte Plattform handelt.

Technik und Architektur



- **Basis ist die Open Source Software „NextCloud“** die von IT-Kommunal um einige, speziell von Städten und Gemeinden gewünschte Funktionen erweitert wurde.
- Der **Betrieb** erfolgt in einem österreichischen Rechenzentrum und ist redundant ausgelegt.
- Die **Datensicherung** erfolgt laufend und ausschließlich innerhalb Österreichs.
- Es erfolgt **keinerlei Datenauswertung** (Zugriffsdaten, Bewegungsdaten, etc.).
- Die **Datenverbindungen sind Ende-zu-Ende verschlüsselt**.
- Ein Zugriff ist auch von mobilen Geräten möglich.

Mögliche Anwendungsszenarien

- **Akteneinsicht** für Bürger*innen
- **Auskunftserteilung** im Zuge einer Anfrage gemäß Art. 15 – 20 DSGVO
- **Sitzungsunterlagen** für Mandatar*innen bereitstellen
- Im **Bürgerservice** Unterlagen bereitstellen
- **Austausch** von Unterlagen mit Sachverständigen, Vertragsfirmen oder anderen Behörden
- **Projektabwicklung** mit internen und externen Beteiligten
- **Terminfreigabe und -reservierung** für Parteienverkehr
- Zugriff auf Dateien, die im **Home-Office** benötigt werden
- u.v.m.

Kosten – werden nach Bedarf, **nicht** nach Anzahl der Benutzer*innen ermittelt.

GemeindeCloud.at

IT-Kommunal bleibt auch beim Cloudservice dem Ansatz eines auf den Bedarf der Kommunalverwaltung ausgerichteten Tarifmodells treu. Je nach benötigtem Speicherplatz durch die Gemeinde kann das entsprechend Paket gebucht werden. Bereits beim kleinsten Paket sind sämtliche Leistungen enthalten, **vollkommen unabhängig** davon, **wie viele Personen aus der Gemeinde darauf zugreifen!** ¹⁾

Wird **mehr Speicher** benötigt, kann dieser **zusätzlich hinzugebucht oder auch wieder abbestellt werden**. Damit ist sichergestellt, dass die Kosten auch der tatsächlichen Nutzung entsprechen.

ADD ON Gemeindecloud.Archiv

Gemeindecloud.Archiv ist ein Add On zur Gemeindecloud.at und dient um große Speichermengen für Archivmaterial abzulegen.

Dazu zählt Ablagematerial, welches nicht Teil des täglichen Arbeitens ist aber dennoch strukturiert, DSGVO-konform und sicher in der Cloud verwahrt werden soll. Das Add On ist auf die **wesentlichsten Funktionen reduziert** und **dient rein der Ablage und bedarfsorientierten Aushebung von Daten**. Dieser minimalistische Produktansatz erlaubt es, mit dem Add On große Speichermengen zu niedrigsten Preisen anzubieten.

	GemeindeCloud.at			ADD ON Gemeindecloud.Archiv		
	Nutzungsentgelt monatlich EUR	Nutzungsentgelt jährlich EUR	Ersteinrichtung einmalig EUR	Nutzungsentgelt monatlich EUR	Nutzungsentgelt jährlich EUR	Ersteinrichtung einmalig EUR
5 GB	14	168	120	-	-	-
10 GB	26	312	180	-	-	-
15 GB	38	456	240	-	-	-
20 GB	48	576	300	-	-	-
50 GB	113	1.356	360	-	-	-
100 GB	217	2.604	420	-	-	-
250 GB	458	5.496	480	120	1.440	90*
500 GB	750	9.000	540	220	2.640	90*
750 GB	-	-	-	340	4.080	90*
1.000 GB	1.416	16.992	600	430	5.160	90*
2.000 GB	-	-	-	820	9.840	90*

* Wird das Add On zeitgleich mit einem gemeindecloud.at Produkt bestellt, entfallen die Kosten zur Ersteinrichtung des ADD ON Gemeindecloud.Archiv

Zusatzkosten Gemeindecloud.at (einmalig)

Einrichtung gesicherter VPN Verbindung für LDAP Abfrage (IPSec, OpenVPN, ...) zur gemeindecloud.at	150
Einrichtung einer AD-Anbindung	490

Zusatzkosten GemeindeCloud.at & GemeindeCloud.Archiv (nach Bedarf)

Weiterführende Dienstleistungen zu einem Stundensatz von ²	115
-----------------------------------------------------------------------	-----

¹⁾ Die Bereitstellung des Service „Gemeindecloud.at“ erfolgt auf Fair-Use-Basis. Das bedeutet, dass die Maximalzahl der registrierten Anwender*innen je gebuchtem Paket grundsätzlich nicht vorgegeben wird. Besteht jedoch ein eklatantes Ungleichgewicht zwischen gebuchtem Speicherplatz und Anwender*innen-Zahl (z.B. Leistungspaket 1 mit 5 GB Speicherplatz und 200 Anwender*innen) so behält sich IT-Kommunal vor, die Zahl der registrierten Anwender*innen im Einzelfall zu beschränken! Ein Richtwert für die Balance zwischen Benutzer*innen und Speicherplatz ist ein GB pro Benutzer*in.

²⁾ Das Speicherkontingent kann auf zwei Arten vergeben werden: a) durch den Administrator der Gemeinde getrennt pro Benutzer*in der eigenen Gemeinde oder b) durch IT-Kommunal als Gesamtkontingent für die Gemeinde (siehe Nutzungsbedingungen Punkt 8)

²⁾ Alle Preise verstehen sich in Euro, netto zuzüglich USt.

Um eine feinere Abstufung zu bekommen können auch Pakete kombiniert werden. Die laufenden Kosten werden einfach addiert, für die **Ersteinrichtung kommt der Betrag des jeweils größten gebuchten Pakets**, bei einem Upgrade die Differenz, zur Verrechnung. Die **Verrechnung erfolgt quartalsweise** für das gebuchte Kontingent, Speicherplatz-Reduktionen sind ebenfalls quartalsweise möglich.

Rechenbeispiel 150 GB:

(100 GB) € 2.600 + (50 GB) € 1.350 = € 3.950 jährlich / € 420 einmalig

ZVK - Rabatt

Mitgliedern des ZVK – Zentrums für Verwaltungskooperation wird eine Ermäßigung von € 1,- pro GB Speicherplatz auf das jährliche Nutzungsentgelt eingeräumt.

Rechenbeispiel Stadt mit 9.500 Einwohner*Innen und 50 GB Speicherplatz-Bedarf:

Ersparnis Nutzungsentgelt gemeindecloud.at: € 50,- p.a., somit bereits 50% des Mitgliedsbeitrages!

Copyright © IT-Kommunal GmbH, 1210 Wien, 2022.

Diese Unterlagen sind vertraulich. Die in diesem Dokument enthaltenen Ideen und Vorschläge sind urheberrechtlich geschützt. Alle verwendeten Hard- und Softwarenamen sind Handelsnamen und/oder Marken der jeweiligen Hersteller. Jegliche Veröffentlichung, Bearbeitungen und Unterlizenzierungen ist nicht gestattet.

Aus Gründen der einfacheren Lesbarkeit wird in Teilbereichen auf die geschlechtsspezifische Differenzierung, z. B. Benutzer/Innen, verzichtet. Entsprechende Begriffe gelten im Sinne der Gleichbehandlung grundsätzlich für beide Geschlechter.